

잉크미디어 NEW HP D5460 Series 모델호환 무한키트 설명서

★주의사항: HP 무한키트 충전세트를 사용하기 위해서는 꼭! HP 정품카트리지가 필요합니다.★



1. 구성물(기종에 따라 조금씩 차이가 있을수 있음)

① 잉크미디어 564호환 무한키트	② 라텍스장갑 1켤레
③ 프린터 덮개 쿠션	④ 12ML 주사기+롱바늘
⑤ 일자가이드	⑥ 센서가이드

2. 정품카트리지의 칩을 제거하여, 무한키트 카트리지에 부착

★ 프린터세트로 구입하신경우는 이미 무한키트 카트리지에 칩이 장착되어 있음 ★

 그림 1-1	 그림 1-2	 그림 1-3
정품잉크 PIGMENT BLACK 카트리지가입니다. 오각형 모양으로 제품을 확인하세요.	정품잉크 PIGMENT BLACK 카트리지를 뒤집어 소형 카타칼로 칼날을 과일 깎듯이 수평으로 밀어서 떼세요. (칩을 잘못 젖혀서 떼면 망가집니다. 칩이 망가지면 정품카트리지를 다시 구매하셔야 합니다.)	칩을 떼어난 뒤의 사진입니다.

 그림 1-4	 그림 1-5	 그림 1-6
무한키트 5색 카트리지가입니다. 이중 PIGMENT BLACK 카트리지가 칩부터 장착합니다.오각형 모양으로 카트리지를 확인하세요.	무한키트 5색 카트리지를 뒤집은 사진입니다.	PIGMENT BLACK 카트리지의 출더를 제거합니다.
 그림 1-7	 그림 1-8	 그림 1-9
빨간색 네모부분이 칩부착위치입니다.	칩이 붙어있는 카타칼입니다.	카타칼에 있는 칩을 카트리지에 가져갑니다.
 그림 1-10	 그림 1-11	
칩을 부착할때는, 1개씩 떼어내고 부착하여야 함. 칩에는 별다른 색상표시 5개의 칩을 무한키트에 모두 부착완료가 되지 않아 한꺼번에 떼어낸뒤에 함. 부착하면 색상이 섞이고 구별이 안됨		

3. 무한키트 설치후 혹은 사용중에 프린터 LCD에 나오는 문구

 원본 HP 잉크가 소모됨	 원본 HP 잉크가 소모됨 [OK]를 누릅니다.	
프린터나 복합기 LCD창에 “잉크 카트리지의 잉크가 소모됨” 및 “카트리지가 교체 또는 [OK]를 눌러 계속” 이라고 나오는 경우->OK버튼을 눌러줍니다.		

※ 무한키트 잉크탱크에 잉크를 보충하여도 칩의 정보는 리셋이 되지 않으므로 “**잉크없음**”이라는 문구가 생성되나 무시하고 사용하시기 바랍니다.
 -> 프린터에는 아무런 장애가 발생하지 않습니다.

4. 라텍스장갑 착용



그림 2-1	그림 2-2
구성물 중 라텍스 장갑입니다.	양손에 라텍스장갑을 착용합니다.

5. D5460프린터에 잉크미디어 무한키트 설치

- ① 프린터가 새 제품일 경우: 전원코드를 뽑지 않고, 전원도 켜지 않은 상태로 설치함.
- ② 프린터가 사용하던 제품인 경우: 전원을 끈후, 프린터 덮개를 열고, 헤드몽치가 가운데로 이동한 후 전원코드를 빼어줌



그림 3-1	그림 3-2	그림 3-3
D5460프린터의 덮개를 열어줍니다	프린터 덮개를 열어준사진	프린터 우측끝에 있는 헤드몽치를 꺼냅니다



그림 3-4	그림 3-5	그림 3-6
헤드몽치를 프린터 가운데 가져옵니다	헤드몽치의 손잡이를 올려줍니다.	

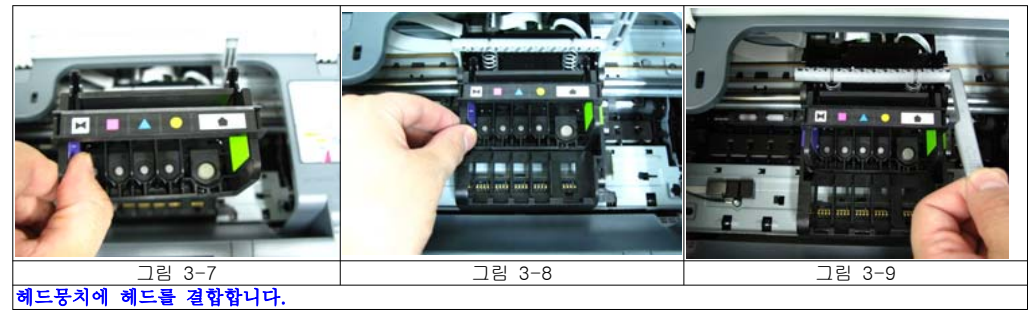


그림 3-7	그림 3-8	그림 3-9
헤드몽치에 헤드를 결합합니다.		



그림 3-10	그림 3-11	그림 3-12
헤드몽치에 헤드결합 완료	무한키트 TANK를 그림처럼 놓고, 카트리지도 그림처럼 놓습니다.	무한키트의 카트리지를 5개를 그림처럼 손으로 잡아줍니다.



그림 3-13	그림 3-14	그림 3-15
무한키트의 카트리지를 5개를 그림처럼 프린터헤드에 장착합니다	손가락으로 왼쪽부분 카트리지의 윗부분을 눌러줍니다.	손가락으로 왼쪽부분 2번째 카트리지의 윗부분을 눌러줍니다.



그림 3-16	그림 3-16	그림 3-17
손가락으로 왼쪽부분 3번째 카트리지의 윗부분을 눌러줍니다.	손가락으로 나머지 카트리지의 윗부분도 눌러줍니다.	손가락으로 왼쪽부분 카트리지의 아랫부분을 눌러줍니다.



그림 3-18 손가락으로 왼쪽부분 2번,3번째 카트리지의 아랫부분으로 눌러줍니다.
 그림 3-19 손가락으로 왼쪽부분 4번째 카트리지의 아랫부분을 눌러줍니다.
 그림 3-20 손가락으로 왼쪽부분 5번째 카트리지의 아랫부분을 눌러줍니다.



그림 3-21 무한키트 5색 카트리지를 설치완료입니다.
 그림 3-22 일자가이드입니다.
 그림 3-23 일자가이드에 부착된 양면테이프 비닐을 제거합니다.



그림 3-24 프린터에 일자가이드를 부착할 위치입니다. 잘보시고 부착하세요
 그림 3-25 정확한 위치에 부착합니다.
 그림 3-26 엄지손가락으로 꼭 눌러줍니다.



그림 3-27 빨간색 네모 박스된부분을 손으로 눌러 분리시킵니다.
 그림 3-28 분리시켜준 사진입니다.
 그림 3-29 프린터에 장착된 무한키트의 카트리지가 5개에 연결된 튜브를 그림처럼 쏘이지 않게 해줍니다.



그림 3-30 프린터 헤드몽치를 그림처럼 왼쪽으로 밀어줍니다.
 그림 3-31 그림처럼 끝까지 밀어줍니다.
 그림 3-32 끝까지 밀어준 다음 튜브가 쏘이지 않게 일자가이드에 걸어줍니다



그림 3-33 왼쪽 옆에서 본 사진입니다.
 그림 3-34 튜브를 일자가이드에 걸어준사진입니다.
 그림 3-35 빨간색 네모박스를 손으로 다시눌러서 분리된 부분을 결합합니다.



그림 3-36 손으로 눌러끼웁니다.
 그림 3-37 눌러끼워서 완성한 사진입니다.
 그림 3-38 왼쪽 옆에서 본 사진입니다.

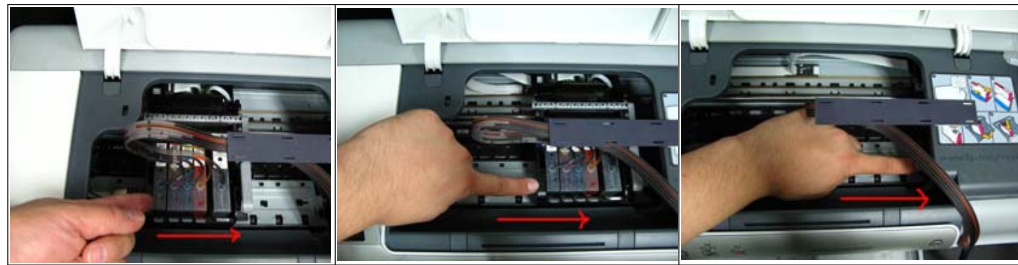


그림 3-39 헤드몽치를 이번엔 오른쪽으로 밀어줍니다.
 그림 3-40 오른쪽으로 끝까지 밀어줍니다.
 그림 3-41

		
그림 3-42 헤드통치를 오른쪽끝으로 보낸뒤에 튜브를 꼬이지 않게 살짝잡습니다	그림 3-43 튜브고정부품의 양면테이프뒷면을 제거합니다.	그림 3-44
		
그림 3-45 프린터 오른쪽 옆부분에 부착합니다.	그림 3-46 꼭 눌러줍니다.	그림 3-47 프린터의 바닥높이와 무한키트 바닥면의 높이를 동일하게 놓아줍니다
		
그림 3-48 빨간색막스친 부분에 센서가이드를 끼웁니다.	그림 3-49 살짝 눌러주고 화살표처럼 아래로 내려줍니다.(아래로 내려야 인식됨)	그림 3-50 그림은 잉크밸브가 잠겨있는 사진입니다.(잉크가 차단된 상태임)
		
그림 3-51 손으로 잉크밸브를 돌려서 올립니다.(잉크가 공급됩니다)	그림 3-52 손으로 잉크밸브를 돌려서 올린사진	그림 3-53 잉크밸브를 열어준사진입니다 (잉크가 탱크에서 카트리지로 정상공급됨->열지않으면 정상출력불가)

		
그림 3-54 외부잉크탱크를 위에서 본사진입니다.	그림 3-55 에어홀 마개(작은구멍)을 5개를 열어줍니다.	그림 3-56 PHOTO BLACK색상을 열었습니다.
		
그림 3-57 마젠타 색상의 마개를 열어줍니다.	그림 3-58 마젠타 색상을 열었습니다.	그림 3-59 5개의 에어홀 모두를 열어줍니다. (공기가 유입되어야 정상출력됨)
		
그림 3-60 프린터 덮개 쿠션 2개입니다.	그림 3-61 뒤에 양면테이프에 종이를 떼어줍니다.	그림 3-62 그림과 같은 프린터 위치에 부착합니다.
		
그림 3-63 꼭 눌러줍니다.	그림 3-64 반대쪽도 같은 방법으로 부착합니다.	그림 3-65 꼭 눌러줍니다.

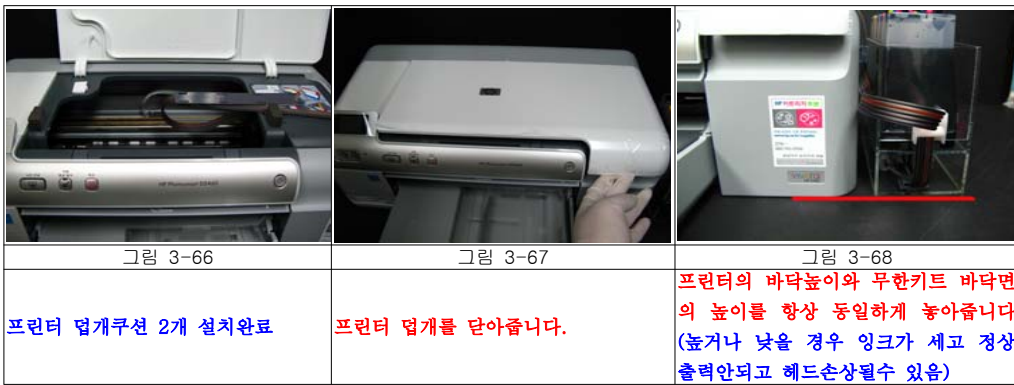


그림 3-66	그림 3-67	그림 3-68
프린터 덮개구션 2개 설치완료	프린터 덮개를 닫아줍니다.	프린터의 바다높이와 무한키트 바다면의 높이를 항상 동일하게 놓아줍니다 (높거나 낮을 경우 잉크가 세고 정상 출력안되고 헤드손상될수 있음)

-> 설치완료입니다. ★프린터 전원을 켜줍니다.★

4. 헤드청소방법

제품설치후에는 헤드청소를 2회 실시한후 사용하시기 바랍니다.

-> 청소후 정상품질로 출력가능

주의사항: 잉크충전 후에도 인쇄품질이 좋지 않을 경우 헤드청소를 하면 정상적인 인쇄품질로 인쇄가 가능합니다.

① LCD창에서 헤드청소방법 (단, D5460은 PC에서만 헤드청소가능)

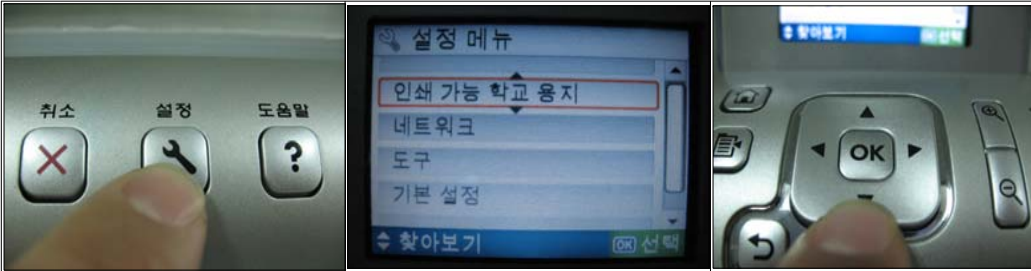


그림 4-1	그림 4-2	그림 4-3
--------	--------	--------

프린터나 복합기의 메뉴중 설정버튼을 누릅니다. 도구부분으로 붉은색 네모박스를 이동시킵니다. 방향키를 이용하여 이동합니다.



그림 4-4	그림 4-5	그림 4-6
--------	--------	--------

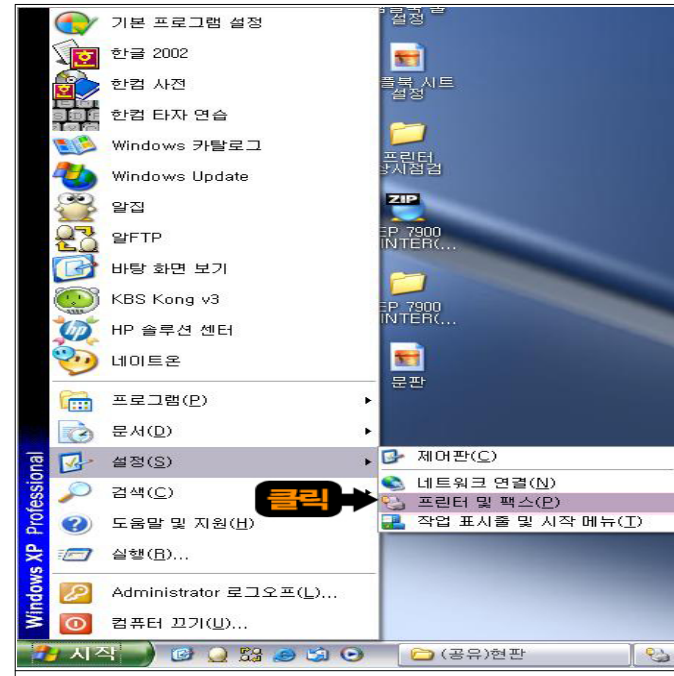
도구로 붉은색 네모박스를 이동합니다. OK버튼을 눌러줍니다. 프린터 헤드를 선택합니다.



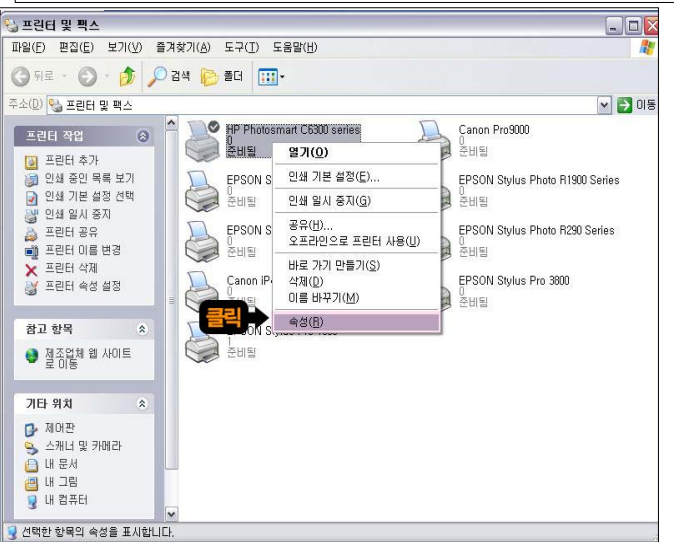
그림 4-7	그림 4-8	그림 4-9
--------	--------	--------

헤드청소 준비중 헤드청소중 헤드청소 완료후에는 TEST페이지가 출력됩니다.

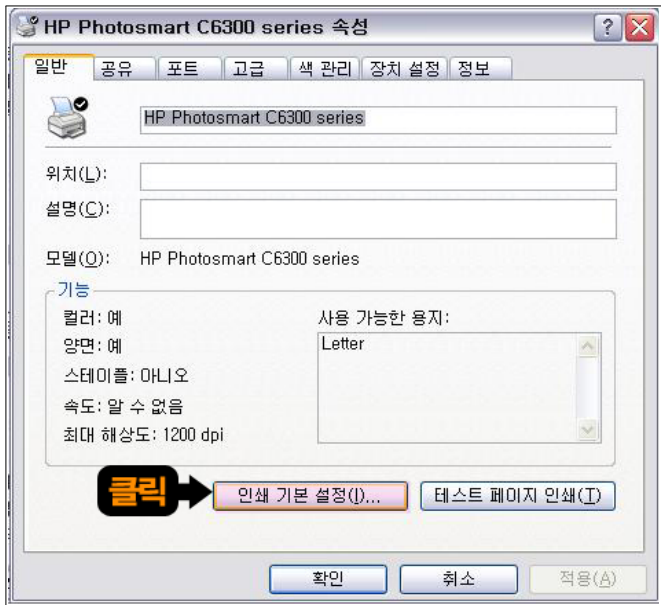
② PC상에서 헤드청소방법 (단, D5460은 PC에서만 헤드청소가능)



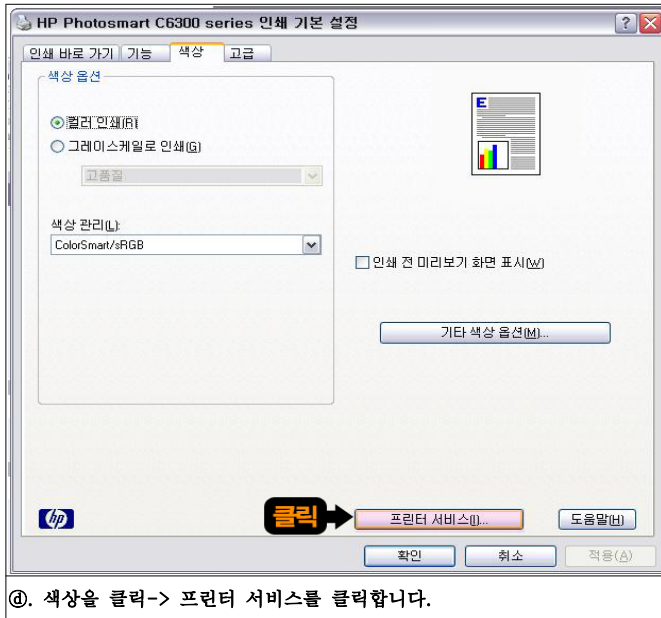
㉔. PC상에서 마우스로 시작->설정->프린터 및 팩스를 클릭합니다.



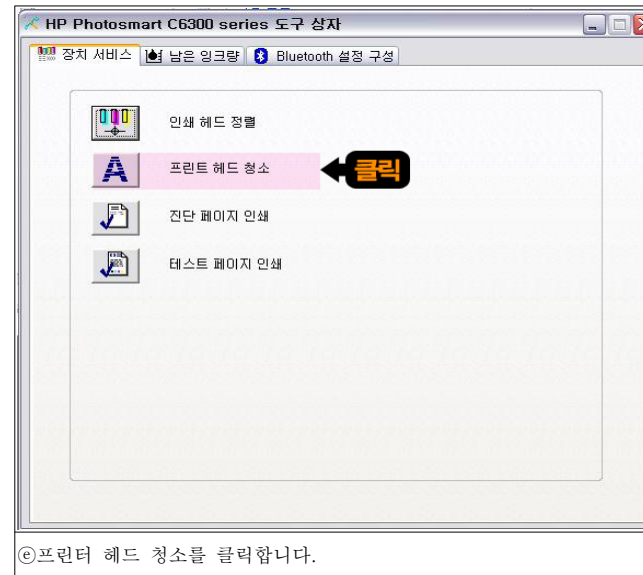
㉕. 해당 프린터를 클릭->속성을 클릭하여 줍니다.



㉔. 인쇄기본설정을 클릭



㉕. 색상을 클릭-> 프린터 서비스를 클릭합니다.



㉖. 프린터 헤드 청소를 클릭합니다.

5. 충전용 리얼포토잉크에 충전마개 결합





그림 5-7
충전인크에 마개를 돌려 결합합니다. 힘있게 정확히 닫아주셔야 인크가 누수되지 않습니다.

-참고-
인크를 다 쓴 후에 충전용마개는 버리지 마십시오. 추가인크 구매 후 재사용시 필요합니다.

② 인쇄물에 벤딩이 생길 경우 헤드청소후에도 벤딩이 생길 경우에는 **잉크카트리지** 내에 잔량이 **60% 이하인** 경우에는 무한키트에서 잉크카트리지를 분리하여 잉크를 충전하여 주어야 합니다.

6. 무한키트에 잉크충전

- ① 외부인크탱크의 30%이전에 인크를 꼭 충전합니다.
- ② 30%이하로 인크수위가 아래로 될 경우 정상 출력이 불가능합니다.



그림 6-1
인크탱크의 큰마개(인크주입홀)을 열어줍니다.

그림 6-2
큰마개(인크주입홀)을 개봉한 사진입니다.

그림 6-3
인크를 쪽쪽 짜듯이 넣어줍니다. 인크탱크의 80%정도 까지만 충전합니다.



그림 6-4
주입완료한 큰마개(인크주입홀)을 다시 막아줍니다.

7. 사용상 주의사항

- ① 그림이 들어 있는 시안이나 도표등을 다량 출력하실 경우 PC에서 인쇄품질을 **최상**으로 놓고 출력하셔야 무한키트의 카트리지내 인크가 빠지는 현상이 없습니다. 이러한 이유는 해당 프린터의 정품인크 카트리지 자체의 크기가 워낙 작아서 발생될수 있는 문제입니다. 텍스트만 있는 문서는 자동 혹은 보통 품질로 인쇄하셔도 상관없습니다.



그림 7-1
프린터 덮개를 열고 센서가이드를 빼줍니다.



그림 7-2
센서가이드 제거완료



그림 7-3
센서가이드를 제거하게 되면 헤드몽치가 중앙으로 오게됩니다.



그림 7-4
중앙으로오게된 헤드몽치를 화살표 방향으로 조금더 밀어줍니다.



그림 7-5
일자가이드를 건드리지 않고 헤드몽치에서 카트리지를 뺄수있는 위치로 이동합니다.



그림 7-6
카트리지 날개부분을 각각 눌러 카트리지를 헤드에서 살짝들어올라오게 눌러줍니다.



그림 7-7
일자가이드중 빨간네모박스 된부분을 손으로 눌러줍니다.



그림 7-8
그림처럼 손으로 누른부분이 분리됩니다.



그림 7-9
무한키트의 카트리지 홀더사진입니다.



그림 7-10
헤드에서 카트리지를 빼냅니다.



그림 7-11
헤드에서 카트리지를 빼낸 사진입니다.



그림 7-12
평평한 곳에 그림처럼 카트리지를 뒤집어 놓습니다.



그림 7-13

그림 7-14

그림 7-15

PIGMENT BLACK 카트리지의 홀더를 장착합니다.

PIGMENT BLACK 카트리지의 홀더를 장착된 사진입니다.

나머지색상도 홀더를 장착합니다.



그림 7-16

그림 7-17

그림 7-18

통바늘과 12ML주사기입니다.

통바늘과 12ML주사기를 결합합니다.



그림 7-19

그림 7-20

그림 7-21

무한키트의 카트리지를 그림과같은 방향으로 돌려놓습니다.

PIGMENT BLACK 카트리지의 잔량이 30%이하정도로 보이므로 충전합니다.

카트리지에 연결된 기억자 모양의 판을 빼줍니다.



그림 7-22

그림 7-23

그림 7-24

카트리지에 끼워있는 고무베어링을 빼줍니다.

고무베어링을 빼준사진입니다.

외부잉크탱크의 PIGMENT BLACK 큰마개(잉크주입홀)를 열어줍니다.



그림 7-25

그림 7-26

그림 7-27

통바늘+ 주사기를 결합한 제품으로 잉크를 5ML~7ML정도 빼줍니다.



그림 7-28

그림 7-29

그림 7-30

PIGMENT BLACK 카트리지에 빼낸 잉크를 천천히 넣어줍니다.

해당 카트리지의 90%정도 까지만 충전합니다.



그림 7-31

그림 7-32

그림 7-33

카트리지에 베어링을 다시 끼워줍니다.

기억자 모양의 판도 끼워줍니다.



그림 7-34

그림 7-35

그림 7-36

PIGMENT BLACK 카트리지에 잉크를 충전완료.

큰마개(잉크주입홀)을 막아줍니다.

큰마개(잉크주입홀)을 막아준사진

★ 카트리지에 잉크를 채워주는 작업이 끝났습니다. 프린터에 다시 무한키트를 설치합니다 ★

- ③ **무리한 헤드청소는 헤드손상의 원인**이 될 수 있습니다. 헤드청소는 3회이상 연속으로 실시하지 마십시오.
연속 3회 헤드청소 후에도 노즐안정화가 이루어지지 않는 경우 **1시간 정도 전원이 켜진상태로 기다려주십시오.**
- ④ 노즐에 공기가 빠지고 **잉크가 자동으로 채워**집니다.
- ⑤ BLACK(PIGMENT)의 경우 잉크잔량이 **없는 상태**에서 연속 출력이 될 경우 **헤드손상이 심할 수 있습니다.**
사용 중 블랙색상에 줄이 생기면 잉크를 즉시 충전하여 주십시오.
- ⑥ 잉크카트리지가 인식이 되지 않는 경우



그림 7-37

HP 카트리지에 부착된 IC CHIP입니다.
잉크잔량등의 정보를 저장하여 프린터 상호 작용을 합니다. 하지만 1회용으로 설계되어 있기 때문에 무리하게 사용할 경우 손상될 수 있습니다.



그림 7-38

프린터에서 잉크카트리지가 인식이 안될 경우 면봉에 알코올을 적셔 살살 문질러 세척 후 장착해 주십시오.

※ 여러 차례 세척 후 정확하게 장착을 해보아도 개선되지 않을 경우 IC CHIP의 손상으로 의심되므로 새로운 카트리지를 구매하여야 합니다.

○ 차후 보충잉크 구매 및 제품에 관한 문의, A/S는 당사홈페이지 www.inkmedia.co.kr로 문의하시기 바랍니다.
감사합니다.